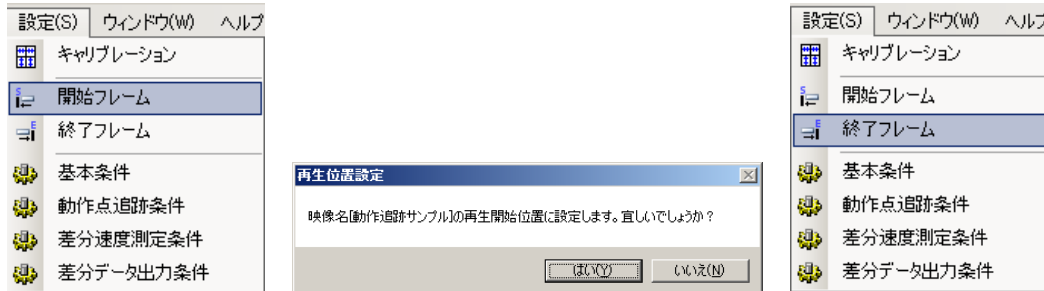


第4章 動作点追跡

1. 開始・終了フレーム指定

画面下のスクロールバーで、動画を測定開始位置まで移動し 設定メニュー>開始フレームを選択し設定します。

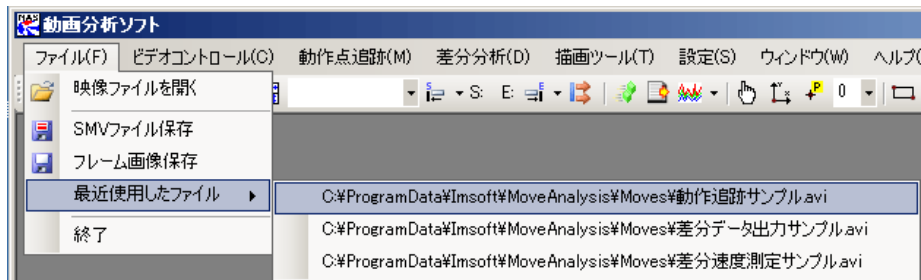
スクロールバーで、動画を測定終了位置まで移動し 設定メニュー>終了フレームを選択し設定します。



2. 追跡点設定

1) サンプルファイルを開く

ファイルメニュー>最近使用したファイル>動作追跡サンプル.avi を選択。



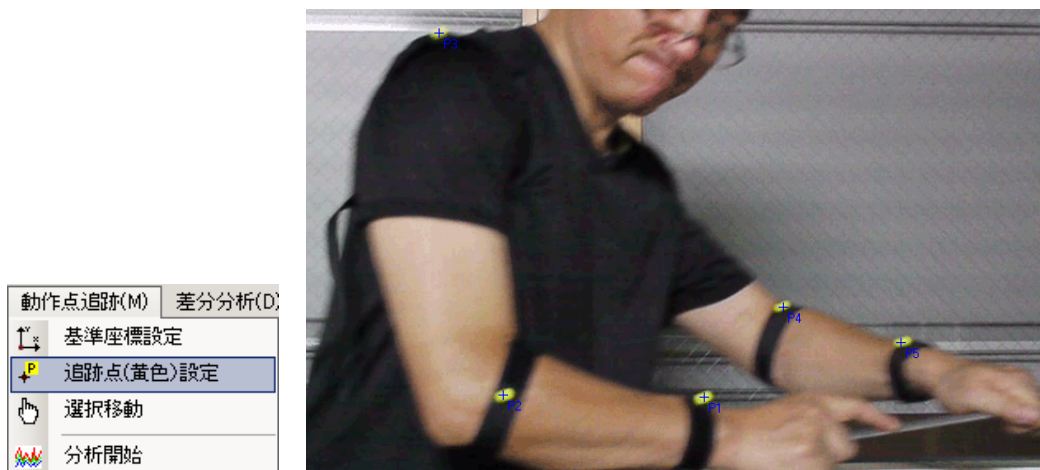
2) 開始・終了フレーム指定

3) 動作点追跡メニュー>追跡点(黄色)設定を選択。

開始フレームで専用マーカー内をクリックし設定します。

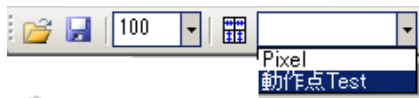
メニュー選択移動で位置の修正も可能です。

必要がある場合は、メニュー基準座標設定で座標の方向と原点を指定できます。



3. キャリブレーション

第3章 設定 > 1.キャリブレーションを実行します。(サンプルではリストから選択)

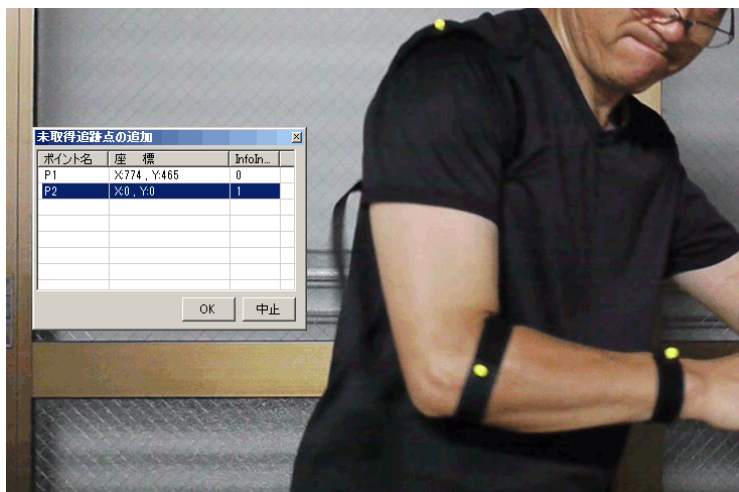


4. 分析

動作点追跡メニュー > 分析開始 を選択します。分析が開始しフレームが移動します。

動作点が未取得の場合、「未取得追跡点の追加」ダイアログが表示されます。

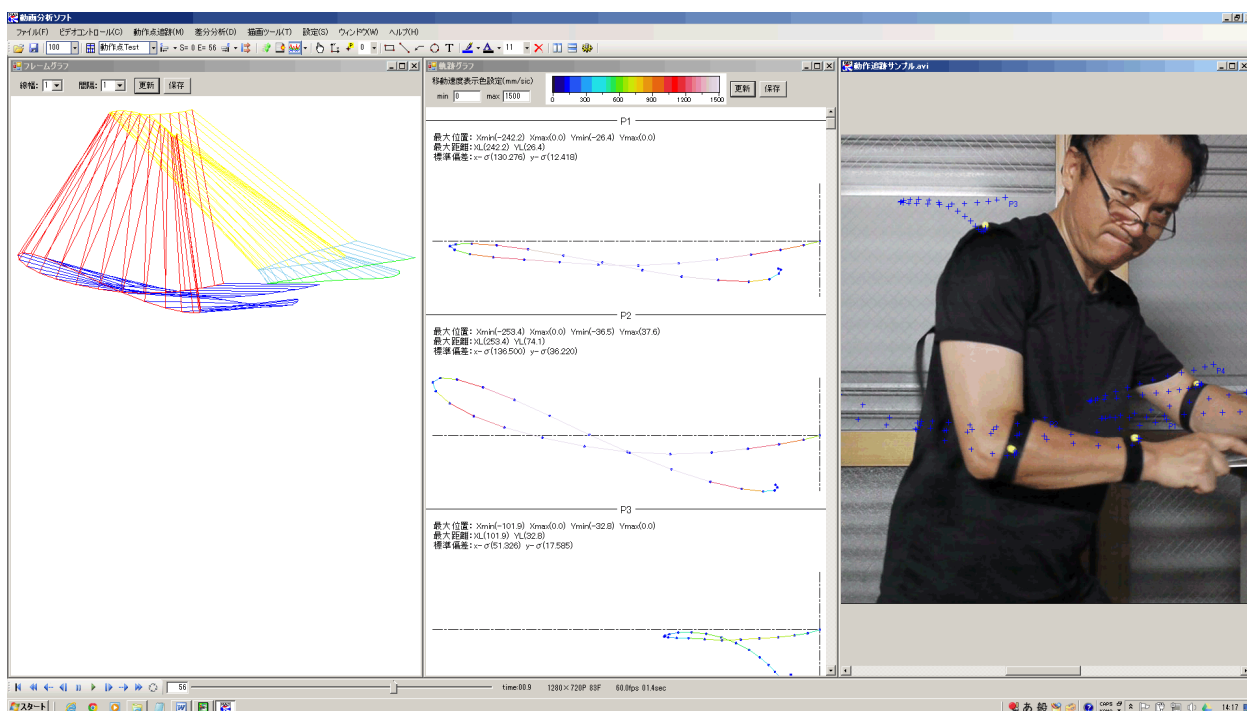
追加点のリストを選択し動画上の対象マーカーをクリックして「OK」ボタンを押します。



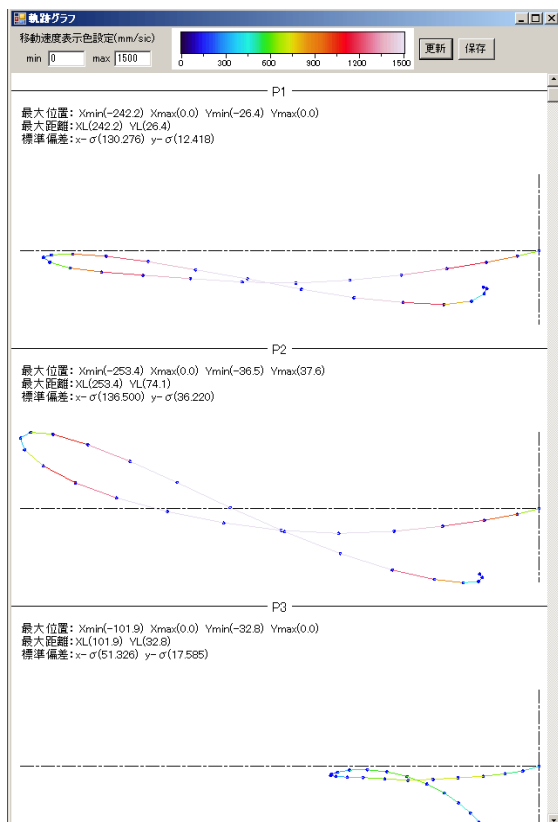
未取得点が多い場合は「動作点追跡条件」の「2 値化閾値」などを変更してください。

4. 分析結果

スクロールバーでフレーム移動や「再生」で動画表示も可能です



軌跡グラフ



1) 各追跡点の移動軌跡を線色で速度を表し表示します。

2) 各追跡点の統計

最大・最小 XY 位置

最大距離

XY 位置の標準偏差

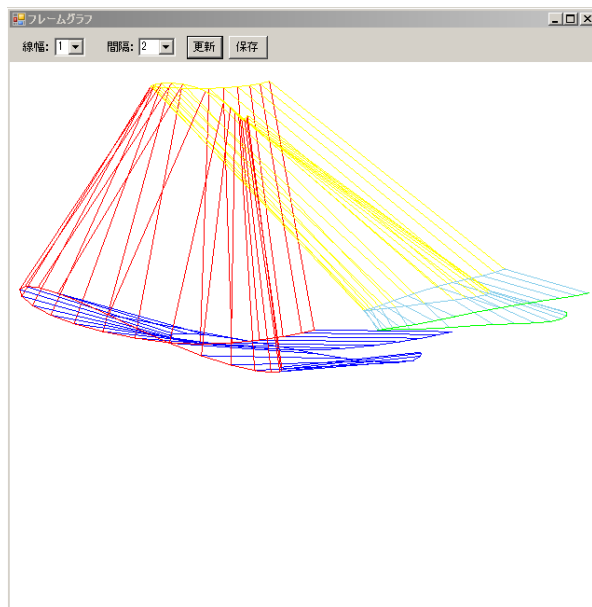
3) 速度カラー

Min/max を指定し「更新」ボタンを押しますと、速度範囲の色が変わります。

4) グラフの画像保存

「保存」ボタンを押し名前を付けて保存してください。

フレームグラフ



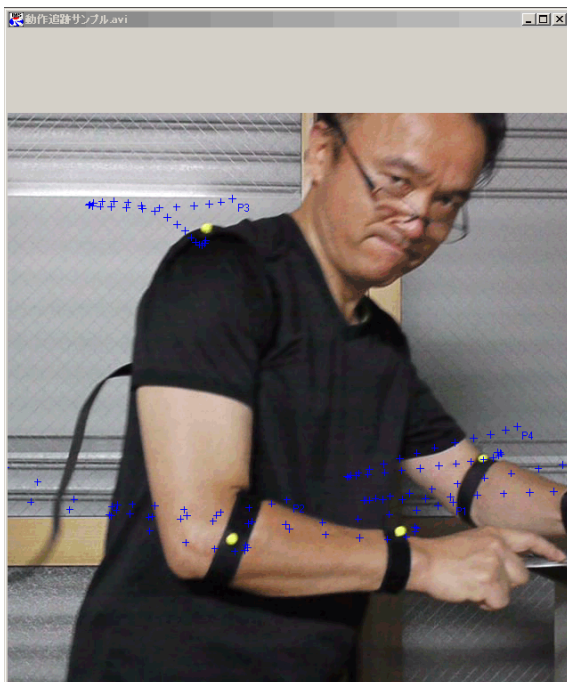
1) 各追跡点の移動軌跡を色別にワイヤーフレーム表示します。

2) 線幅とフレームの表示間隔を変更し「更新」ボタンを押しますと表示変更できます。

3) グラフの画像保存

「保存」ボタンを押し名前を付けて保存してください。

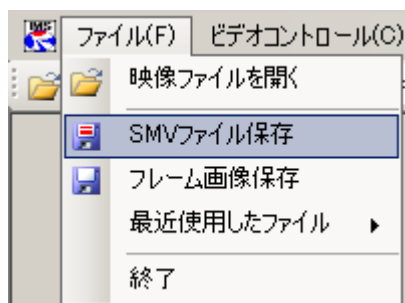
動画上の軌跡点



- 1) 各追跡点の移動軌跡を色別にワイヤーフレーム表示します。
- 2) 線幅とフレームの表示間隔を変更し「更新」ボタンを押しますと表示変更できます。
- 3) グラフの画像保存
「保存」ボタンを押し名前を付けて保存してください。

専用ファイルの保存

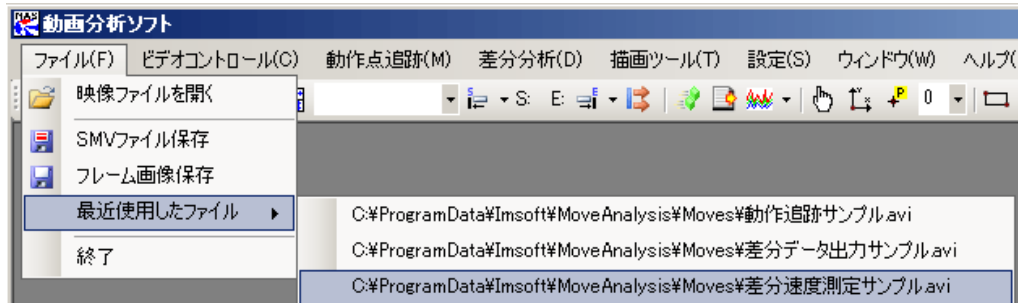
ファイルメニュー>SMV ファイル保存で、設定値や軌跡点を含んだ動画ファイルとして保存できます。熟練者との比較で利用できます。



第5章 差分速度測定

1. キャリブレーション

1) サンプル画像を開きます。



2) キャリブレーション

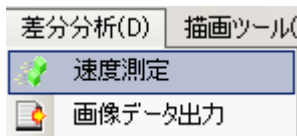
第3章 1. キャリブレーションを実行します。

2. 開始・終了フレーム指定

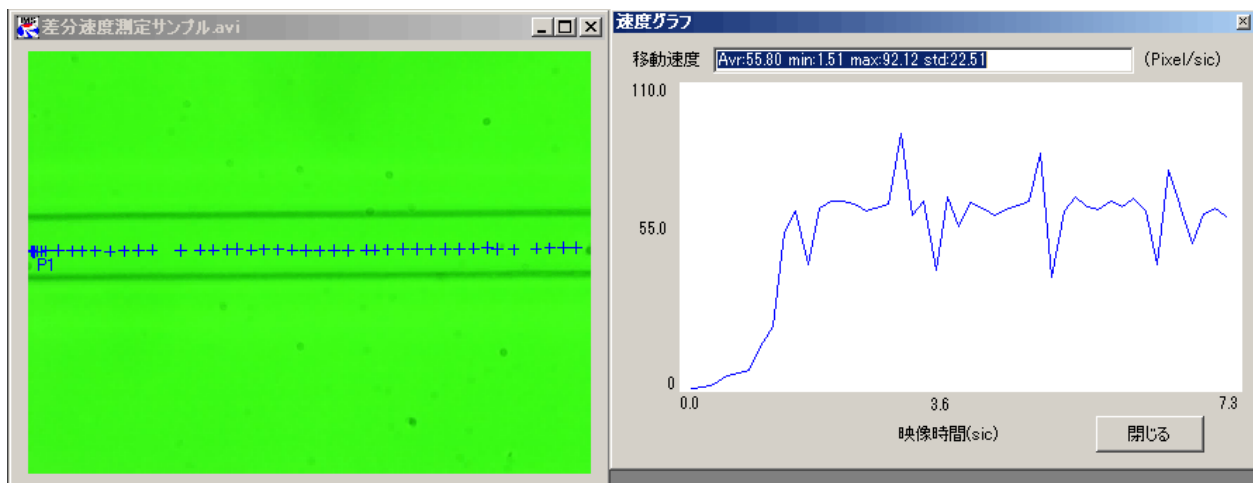
必要に応じて第4章 動作点追跡 > 1. 開始・終了フレーム指定を参照。

3. 速度測定

差分分析メニュー > 速度測定を選択。



4. 測定結果



動画上に軌跡点が表示されます。

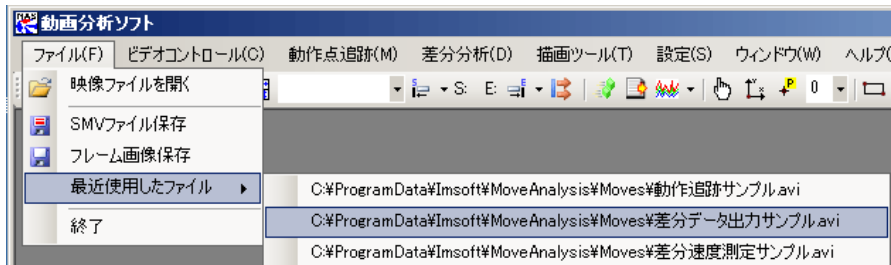
速度グラフが表示されます。

Avr:55.80 min:1.51 max:92.12 std:22.51 数値はコピーできます。

第6章 差分データ出力

1. 基準画像・出力範囲設定

1) サンプル画像を開きます。

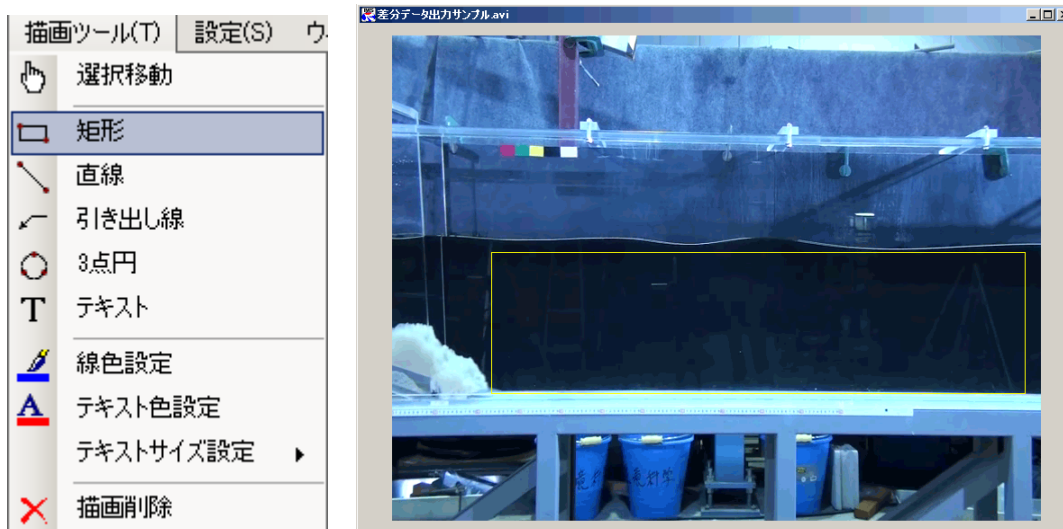


2) 基準画像まで、スクロールバーでフレーム移動します。

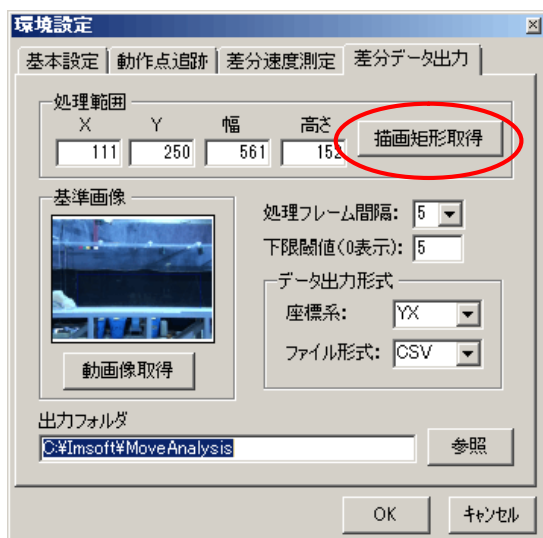
基準画像の「動画取得」ボタンを押します。

描画が含まれますので描画しないで取得してください。

3) 描画ツールメニュー> 矩形を選択し、出力したい範囲を指定します。



4) 設定



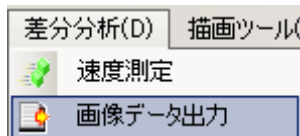
「描画矩形取得」ボタンを押しますとデータが入力されます。

2. 開始・終了フレーム指定

必要に応じて第4章 動作点追跡 > 1. 開始・終了フレーム指定を参照。

3. 画像データ出力

差分分析メニュー > 画像データ出力を選択。



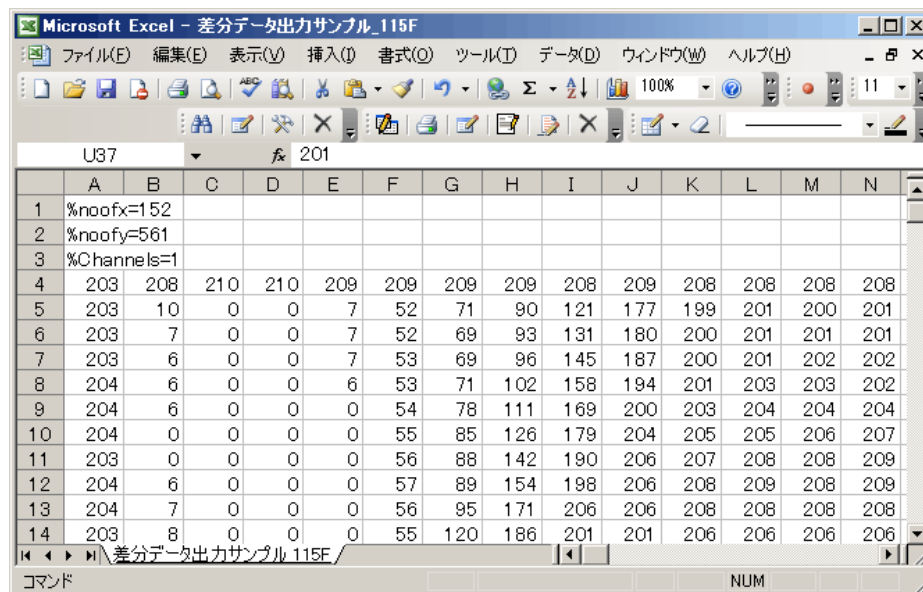
出力が終わりますとメッセージが表示されます。



4. 出力ファイル

設定で指定した形式で保存されます。

| 名前 | 更新日時 | 種類 |
|-----------------|------------------|------------------------|
| 差分データ出力サンプル_0F | 2013/05/30 13:33 | Microsoft Office Ex... |
| 差分データ出力サンプル_5F | 2013/05/30 13:33 | Microsoft Office Ex... |
| 差分データ出力サンプル_10F | 2013/05/30 13:33 | Microsoft Office Ex... |
| 差分データ出力サンプル_15F | 2013/05/30 13:33 | Microsoft Office Ex... |
| 差分データ出力サンプル_20F | 2013/05/30 13:33 | Microsoft Office Ex... |
| 差分データ出力サンプル_25F | 2013/05/30 13:33 | Microsoft Office Ex... |
| 差分データ出力サンプル_30F | 2013/05/30 13:33 | Microsoft Office Ex... |



| | A | B | C | D | E | F | G | H | I | J | K | L | M | N |
|----|-------------|-----|-----|-----|-----|-----|-----|-----|-----|-----|-----|-----|-----|-----|
| 1 | %noofx=152 | | | | | | | | | | | | | |
| 2 | %noofy=561 | | | | | | | | | | | | | |
| 3 | %Channels=1 | | | | | | | | | | | | | |
| 4 | 203 | 208 | 210 | 210 | 209 | 209 | 209 | 209 | 208 | 209 | 208 | 208 | 208 | 208 |
| 5 | 203 | 10 | 0 | 0 | 7 | 52 | 71 | 90 | 121 | 177 | 199 | 201 | 200 | 201 |
| 6 | 203 | 7 | 0 | 0 | 7 | 52 | 69 | 93 | 131 | 180 | 200 | 201 | 201 | 201 |
| 7 | 203 | 6 | 0 | 0 | 7 | 53 | 69 | 96 | 145 | 187 | 200 | 201 | 202 | 202 |
| 8 | 204 | 6 | 0 | 0 | 6 | 53 | 71 | 102 | 158 | 194 | 201 | 203 | 203 | 202 |
| 9 | 204 | 6 | 0 | 0 | 0 | 54 | 78 | 111 | 169 | 200 | 203 | 204 | 204 | 204 |
| 10 | 204 | 0 | 0 | 0 | 0 | 55 | 85 | 126 | 179 | 204 | 205 | 205 | 206 | 207 |
| 11 | 203 | 0 | 0 | 0 | 0 | 56 | 88 | 142 | 190 | 206 | 207 | 208 | 208 | 209 |
| 12 | 204 | 6 | 0 | 0 | 0 | 57 | 89 | 154 | 198 | 206 | 208 | 209 | 208 | 209 |
| 13 | 204 | 7 | 0 | 0 | 0 | 56 | 95 | 171 | 206 | 206 | 208 | 208 | 208 | 208 |
| 14 | 203 | 8 | 0 | 0 | 0 | 55 | 120 | 186 | 201 | 201 | 206 | 206 | 206 | 206 |

第7章 描画

1. 描画ツール



選択移動

描画をマウスクリックで選択し、移動や変更が可能です。

矩形・直線・引出し線・円・テキストの描画できます。

線の色を指定できます。

テキストの色を指定できます。

テキストサイズを指定できます。

描画削除

項目を選択して削除してください。

